



LAVAL
VIRTUAL

THE 4TH
PLACE

INFORMATIONS TECHNIQUES

/ TABLE DE MATIERES

Informations Techniques

1. Prérequis Hardware and Software
2. Pare-feu et Antivirus
3. Réinstaller l'application

PREREQUIS HARDWARE & SOFTWARE

Systèmes d'Opérations Supporter

- Windows 7 SP1+ ou plus récent
- Mac OS X 10.11 ou plus récent*
- Non compatible avec les Chromebooks ou les systèmes Linux

*À l'exception des utilisateurs de Mojave [10.14].
Les utilisateurs de Mojave doivent mettre à jour leur système vers Mac OS 10.15 ou supérieur.

Les connections voix sont beaucoup plus longues sur Mojave, une mise à jour est donc conseillée.

Minimum PC Requirements	Recommended PC Requirements	Minimum Mac Requirements	Recommended Mac Requirements
CPU: 1.8GHz Intel Core i5 or 2GHz AMD Phenom II	CPU: 2.5GHz Intel Core i7 or 2.2GHz AMD A8	CPU: 2GHz Intel Core i5	CPU: 2.5GHz Intel Core i7
Memory: 4GB	Memory: 8GB	Memory: 4GB	Memory: 8GB
Graphics: Graphics device with DX10 (shader model 4.0)	Graphics: Dedicated graphics device with DX11 (shader model 4.0) and at least 1GB of on-board memory	Graphics: Intel HD Graphics 4000	Graphics: GeForce GT 750M or better
Storage: 5GB will be used, but you will need around 10GB available during installation	Storage: 5GB will be used, but you will need around 10GB available during installation	Storage: 5GB will be used, but you will need around 10GB available during installation	Storage: 5GB will be used, but you will need around 10GB available during installation

Note

Les prérequis minimum sont les conditions minimum nécessaires pour utiliser les mondes virtuels. Si votre ordinateur ne répond pas à ces prérequis, il est possible que l'application ne fonctionne pas correctement. Afin de vous assurer la meilleure expérience, il est préférable de remplir les "prérequis recommandés" voire plus.

/ PARE-FEUX & ANTIVIRUS

Étant des plateformes sociales d'entreprise, les mondes virtuels nécessitent une **connexion haut débit à Internet** afin de garantir une expérience utilisateur agréable. Aussi, **les pare-feux** - nécessaires à la protection des réseaux contre les attaques malveillantes – peuvent par ailleurs **bloquer les communications entre utilisateurs**.

i

Afin de faciliter le téléchargement et l'installation d'un des mondes virtuels au sein de votre structure, il est fortement recommandé que vos équipes IT :

- a. **Ouvrent les ports 80 et 5060 en UDP**
- b. **Ajoutent le monde virtuel utilisé à votre liste blanche antivirus**

a

*Ces ports sont souvent filtrés voire même parfois entièrement bloqués, empêchant alors les protocoles vocaux de **The 4th Place** de fonctionner. Pour information, le système des communications vocales est basé sur TeamSpeak. Dans la slide suivante, vous trouverez la liste des Ports et adresses IP que vous devez activer afin de permettre à l'application de fonctionner.*

b

*C:\Program Files (x86)\Laval Virtual - The 4th Place\Laval Virtual - The 4th Place.exe
C:\Users\"Username"\AppData\Laval Virtual - The 4th Place\Laval Virtual - The 4th Place.exe
C:\Users\"Username"\AppData\Local\Laval Virtual - The 4th Place\UnityCrashHandler32.exe
C:\Users\"Username"\AppData\Local\Laval Virtual - The 4th Place\Laval Virtual - The 4th Place_Data\Plugins\ZFGGameBrowser.exe*

/ PARE-FEU & ANTIVIRUS (PRÉREQUIS POUR SE CONNECTER AU MONDE VIRTUEL)

Ci-dessous se trouve une liste de Ports et Adresses IP que vous devez activer afin que l'application fonctionne correctement.

Hostname	IP	Port	Service
vw5.virbela.io	52.33.90.194	TCP 443, TCP 8443	World Server
	35.181.50.185	UDP 80	Voice Servers
builds.virbela.com	172.67.33.158 104.20.125.63 104.20.124.63	TCP 443	Patch
api.virbela.com		TCP 443	Database
assets.virbela.com		TCP 443	Installers
gamegui.virbela.com		TCP 443	Login Page
game.virbela.com		TCP 443	Campus Flags
uploads.virbela.com		TCP 443	WebBoard Uploads
slides.virbela.com		TCP 443	Converted Slides

/ PARE-FEU & ANTIVIRUS (PRÉREQUIS POUR LE PARTAGE D'ÉCRAN ET LA WEBCAM)

Ci-dessous se trouve une liste de Ports et Adresses IP que vous devez activer afin que l'application fonctionne correctement.

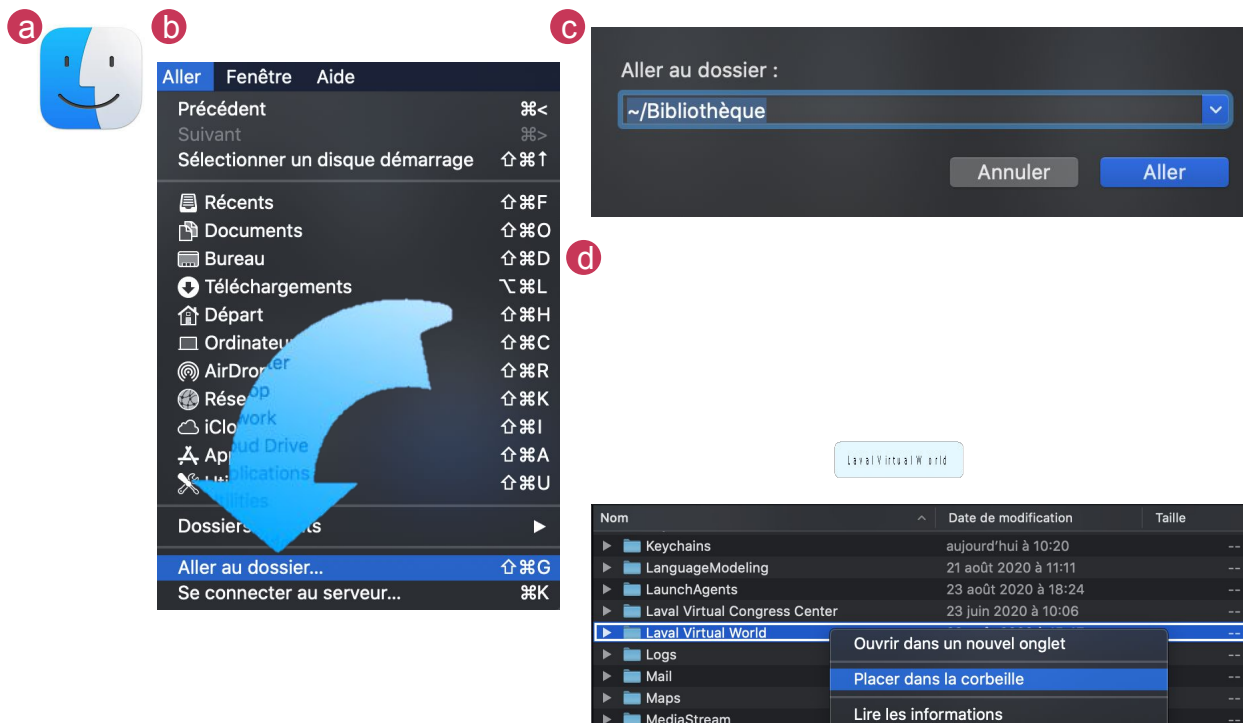
Hostname	IP	Port
agora.io	52.53.64.174	TCP 1080; 8000 UDP 1080; 4000 to 4030; 8000; 9700; 25000
qoslbs.agoralab.co	107.155.14.132 184.72.16.87 209.177.94.19 35.169.70.181 69.172.244.42	
qos.agoralab.co	107.155.5.22 128.1.75.151	
ap.agoraio.cn	35.169.70.181 3.0.213.60 164.52.122.53 184.72.16.87 52.68.71.190 148.153.116.174	
vocs1.agora.io	209.177.94.19 184.72.16.87 107.155.14.132 35.169.70.181 69.172.244.42	
vocs2.agora.io	209.177.94.19 69.172.244.42 107.155.14.132 35.169.70.181 184.72.16.87	
vocs3.agora.io	209.177.94.19 107.155.14.132 184.72.16.87 35.169.70.181 69.172.244.42	
vocs4.agora.io	209.177.94.19 107.155.14.132 184.72.16.87 35.169.70.181 69.172.244.42	
vocs5.agora.io	35.169.70.181 184.72.16.87 69.172.244.42 107.155.14.132 209.177.94.19	

/ RÉINSTALLER L'APPLICATION SUR MAC

Pour effectuer une nouvelle installation de l'application, vous devez d'abord la supprimer correctement :

i Si votre version de l'application apparaît corrompue, or qu'un message d'erreur apparaît de manière répétée, vous devez supprimer tous les fichiers et caches liés à celle-ci

- Ouvrez l'application Finder.
- Ouvrir le menu "Allez" en haut de votre écran et sélectionner "aller au dossier".
- Écrire ~/Bibliothèque et cliquer sur "Aller"
- Supprimer tous les dossier en rapport avec le monde virtuel
- Télécharger à nouveau le monde virtuel : <https://www.virbela.com/install?id=lavalvirtualthe4thplace>

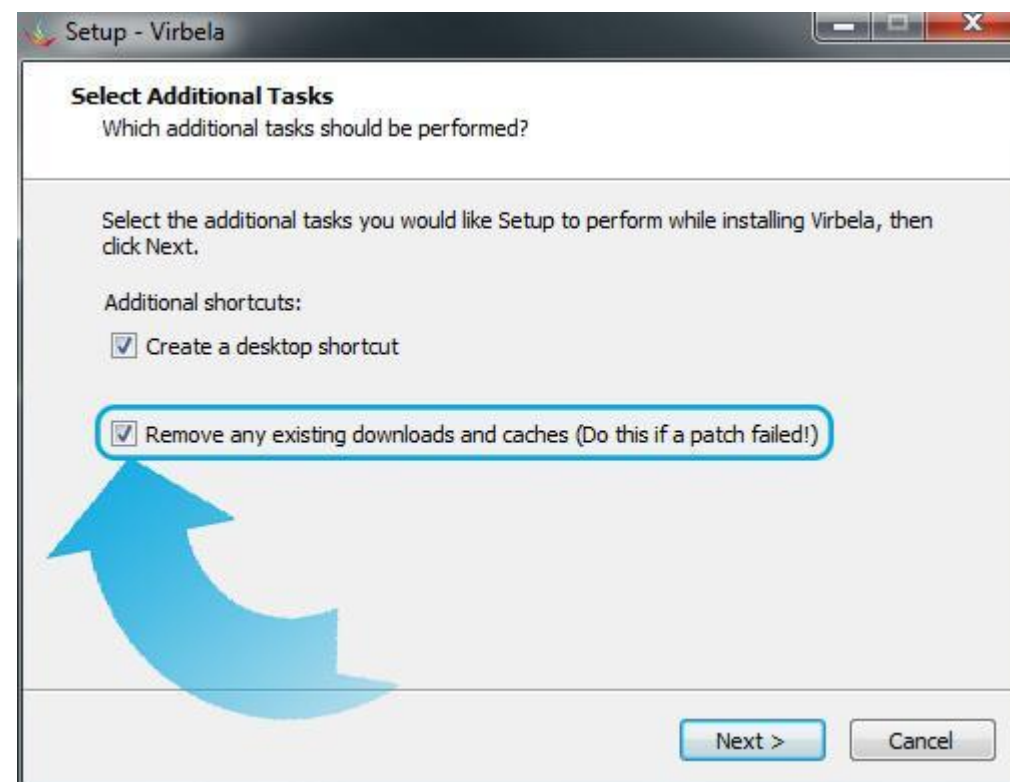


/ RÉINSTALLER L'APPLICATION SUR WINDOWS

Pour effectuer une nouvelle installation de l'application, vous devez d'abord la supprimer correctement :

i Si votre version de l'application apparaît corrompue, or qu'un message d'erreur apparaît de manière répétée, vous devez supprimer tous les fichiers et caches liés à celle-ci.

- a. Re-télécharger l'application du monde virtuel.
- b. <https://www.virbela.com/install?id=lavalvirtualthe4thplace>
- c. Une fois le fichier d'installation lancé, cochez la case "supprimer tous les téléchargements et caches existants"





LAVAL
VIRTUAL

THE 4TH
PLACE

